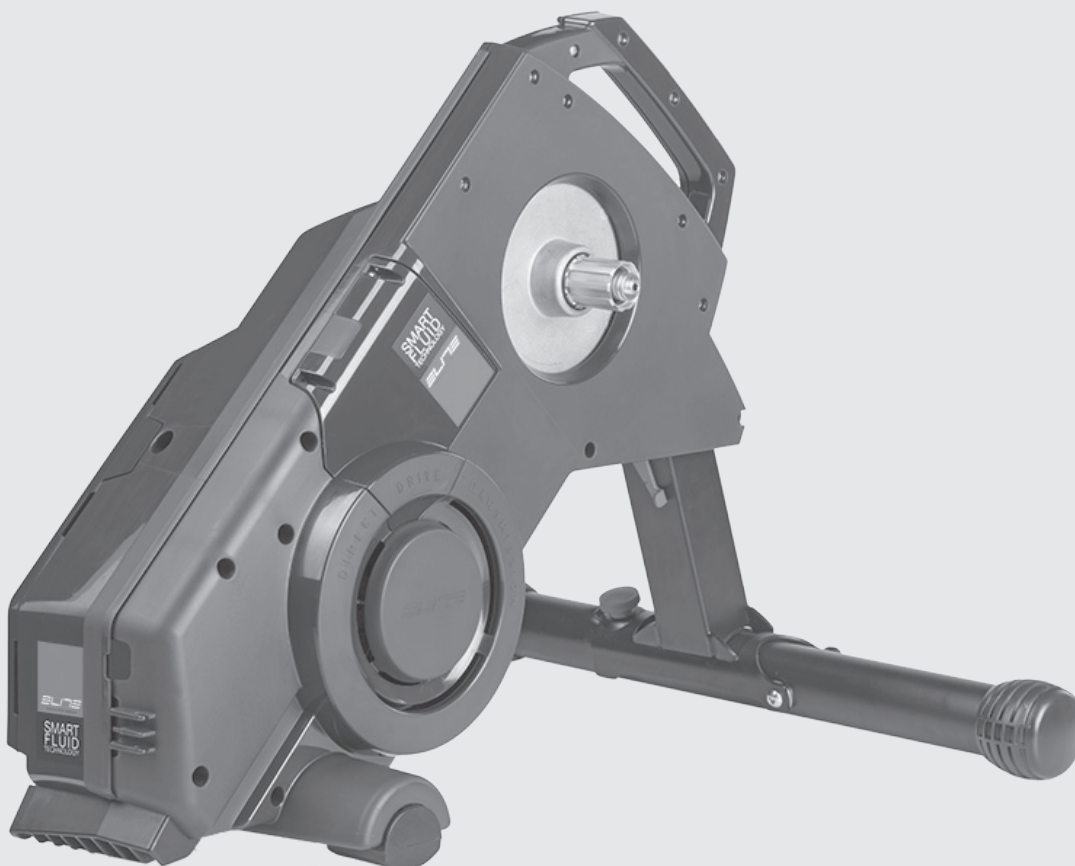


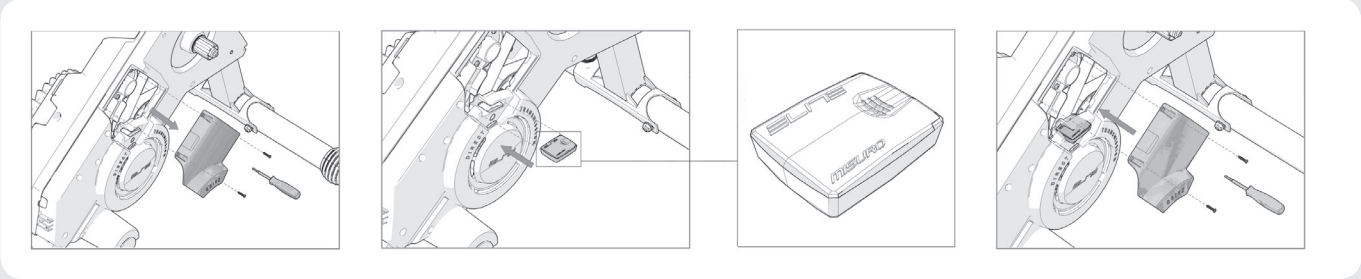
MISURO B+ / 미주로 B+

ELITE
DESIGN & PERFORMANCE



The Misuro B+, designed for Elite hometrainers, is a sensor that exchanges data via both Bluetooth Smart and ANT+™ protocol. The Misuro B+ sensor has the ability to transmit speed, cadence and power data. In order to display Misuro B+ data, a device (smartphone, tablet, cycle computer, etc) compatible with the ANT+™ or Bluetooth Smart protocols is needed. The ANT and the ANT+™ protocols are different, as are Bluetooth and Bluetooth Smart protocols: they are not mutually compatible. Make sure that the device (smartphone, tablet, cycle computer, etc) that you intend to use with the Misuro B+ is compatible with these protocols, otherwise a connection and sensor data display will not be possible. Devices must be compatible with the "ANT+ Speed&Cadence" () protocol for speed and / or cadence data to be read by an ANT+ cycle computers or GPS navigation units. In order to display Power data via the ANT protocol, the tablet / smartphone / cycle computer / GPS device must be compatible with the ANT+ Power profile (). A list of devices compatible with one or more of these protocols is available at the ANT+ website (<http://www.thisisant.com/directory/>). In order to read speed and/or cadence data with a Bluetooth Smart Ready GPS device / cycle computer, the device must be compatible with the "Speed&Cadence" profile for the Bluetooth Smart protocol. In order to display power data, the Bluetooth Smart Ready cycle computer / GPS device must be compatible with the "ANT+ Power" profile for the Bluetooth Smart protocol. We suggest using the Misuro B+ with the Elite My E-Training app, an app specifically developed for smartphones and tablets. It is also possible to use other apps which are compatible with the ANT+™ and/or Bluetooth Smart protocols. Additionally, there are several next-gen cycle computer / GPS devices compatible with the ANT+™ protocol that can display data transmitted by the Misuro B+ without the use of an app.

PLACE THE MISURO B+ ON THE RESISTANCE UNIT



USING THE MISURO B+ WITH THE ELITE MY E-TRAINING APP

When configuring the app, the Misuro B+ is displayed as a Speed / Cadence sensor. There may be a prompt necessary to confirm that a Misuro B+ sensor is being used, in this case, select YES. The app might ask for the input of the wheel circumference value; always set the actual wheel circumference even if the hometrainers requires removal of the wheel.

Using the Misuro B+ with third party apps or other devices / cycle computers

Using the Misuro B+ sensor with other devices/cycle computers or non-Elite apps requires indicating hometrainer roller diameter data instead of wheel diameter data, as the sensor is applied to the hometrainer. The correct diameter for each hometrainer can be found in the Table 1.

Example:

On hometrainers with a blinks value of 11, 12, 13, 14 or 15, a calculation is necessary. The input value is determined by dividing the wheel circumference by the value indicated in Table 1.
Turno
Blinks value →15
Bike wheel circumference = 2070 mm
In this case, the input value is the wheel circumference divided by the value indicated in Table 2.
The Value to input in the cycle computer settings/ non-Elite app = $2070 : 15,34 = 134,9 \rightarrow 135$

TROUBLESHOOTING

- **The display (app / cycle computer) does not connect to the sensor:** make sure the pairing process with the display has been properly conducted and start pedalling. Please verify that the battery is charged. Try moving the sensor a bit. The side with two notches is where the sensor is located and must be as close as possible to the magnet. Try moving the sensor a small distance. The sensor is located on the side with two notches and it must be as close as possible to the magnet.
- **The display reads more than one sensor:** This indicates that two or more sensors are close enough to be read. Try turning off or removing unnecessary sensors and repeat the search process.
- **How to setup the hometrainer:** verify the proper number of blinks in the first column of "blinks setup" in Table 1. Push the button near the battery housing to adjust the number of blinks up to the number indicated in the Table 1 for the hometrainer being used. The LED light blinks once for each push of the button. Wait for it to stop blinking before pushing it again. Once you reach the 15th blink, the next push of the button will cycle back to the first blink. Close the Misuro B+ cover.

TABLE 1			
Number of blinks	Hometrainer		Wheel setup
15	Turno		Wheel circumference/15,34

Note: an incorrect hometrainer setup might cause inaccurate power data.

WARNING

- Remove the battery when not in use for long periods.
- The device isn't waterproof.
- Do not allow the sensor to become wet or sweat on it as this might damage it irreparably.
- Power measurement on the Misuro B+ comes from an algorithmic calculation of the power expressed by the cyclist. Total resistance produced by the hometrainer might be influenced by many variables, some of which are independent of the sensor (i.e. tyre type and pressure, transmission belt tension and so on).

엘리트 홈 트레이너 용 미주로 B+는 블루투스 스마트 및 ANT+ 무선통신을 통한 데이터 송수신 센서입니다.

미주로 B+ 센서는 속도, 케이던스, 파워(와트) 정보를 전송해줍니다.

미주로 B+ 센서를 사용하기 위해서는 블루투스 스마트 및 ANT+ 무선통신과 연동될 수 있는 기기 (스마트폰, 태블릿, 사이클 컴퓨터 등)가 갖추어져야 합니다. ANT와 ANT+™는 블루투스와 블루투스 스마트 프로토콜과 같이 서로 호환되지 않습니다. 사용하고자 하는 기기가 해당 프로토콜과 호환되는지 반드시 확인하십시오. 호환되지 않을 경우 센서 데이터 통신 및 출력이 이뤄지지 않을 수 있습니다.

ANT+ 사이클 컴퓨터나 GPS 네비게이션 장치를 통해 속도 혹은 케이던스 데이터를 읽기 위해서는 사용되는 기기가 반드시“ANT+ Speed&Cadence”(속도/케이던스) 프로토콜과 호환되는 제품이어야 합니다.

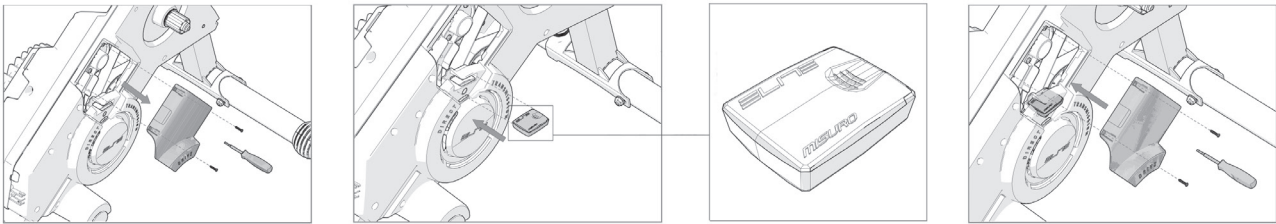
ANT 프로토콜을 통해 파워데이터를 디스플레이하기 위해서는 보유한 태블릿/스마트폰/사이클 컴퓨터/GPS 장치가 ANT+ Power profile (파워)과 호환되는 제품이어야 합니다.

ANT+ 웹사이트 (<http://www.thisisant.com/directory>)에서 해당 프로토콜들과 호환되는 기기들의 리스트를 확인할 수 있습니다.

속도나 케이던스 데이터를 블루투스 스마트 레디 GPS기기/사이클컴퓨터로 읽기 위해서는, 기기가 반드시 블루투스 스마트 프로토콜의 the“Speed&Cadence”프로필과 호환되는 제품이어야 합니다. 파워 데이터 표시를 위해서는 블루투스 스마트 레디 GPS기기/사이클컴퓨터가“ANT+ Power”프로필과 호환되는 제품이어야 합니다.

미주로 B+를 스마트폰 및 태블릿 전용 앱인 엘리트 MY E-Training과 함께 사용하시길 권장 합니다. 해당 앱 외에도 ANT+™ 혹은 블루투스 스마트 프로토콜과 호환되는 앱과 함께 사용할 수 있습니다. 추가적으로 ANT+™와 호환되는 차세대 사이클 컴퓨터/GPS기기와도 호환 가능합니다.

미주로 B+ 저항기에 장착 시키기



엘리트 MY E-Training 앱 실행하기

앱 환경 설정 시, 미주로 B+는 속도, 케이던스 센서 값이 표시됩니다. 미주로 B+센서를 사용하길 원하는 메시지가 뜨는 경우‘예’를 눌러주십시오. 환경 설정 시, 자전거 휠 둘레 값을 입력해야 진행할 수 있는 경우가 있습니다. 반드시 자전거 휠의 정확한 둘레 값을 입력하시기 바랍니다.

제 3의 앱, 장치 및 사이클 컴퓨터로 실행하기

엘리트 앱 이외의 제 3의 장치나 사이클 컴퓨터를 통해 미주로 B+를 사용할 경우, 자전거 휠 지름 값 대신, 사용 중인 홈 트레이너 롤러 지름 값을 입력하십시오.

각 트레이너 제품 별 지름 값은 테이블 1에 명시되어 있습니다.

예 :

감박임 횟수 11,12,13,14 혹은 15에 해당하는 홈 트레이너. 입력 값은 휠 둘레 값을 테이블 1에 명시된 수로 나눈 값임.

투르노

감박임 횟수 → 15

자전거 휠 둘레 값 = 2070 mm

이 경우, 입력 값은 휠 둘레 값을 테이블 2에 명시된 수로 나눈 값임.

사이클 컴퓨터 / 비 엘리트 앱 입력 시 둘레 값 = 2070mm : 15,34 = 134,9 → 135

문제 해결

- 앱/사이클 컴퓨터와 센서가 연결되지 않는 경우:

페어링 절차가 잘 지켜졌는지, 페어링을 시작했는지 확인하십시오. 배터리가 충전되어 있는지 확인하십시오. 자석과 센서가 최대한 서로 가깝게 위치하여야 하기 때문에, 센서를 조금씩 움직이면서 위치를 조정해보십시오.

- 센서가 두 개 이상 중복으로 잡히는 경우:

두 개 혹은 그 이상의 센서들이 서로 가깝게 위치한 경우입니다. 사용하지 않는 센서를 끄거나 좀 더 멀리 이동시킨 후에 다시 센서 검색을 시도해 보십시오.

- 홈 트레이너 셋업 방법

테이블 12의“감박임 횟수”에 따른 적합한 감박임 횟수를 확인할 수 있습니다.

테이블 1를 참조, 배터리 하우징 근처에 위치한 버튼을 눌러 홈 트레이너 모델 별 감박임 횟수를 조정하십시오. 버튼을 한 번 누를 때마다 LED가 1 회씩 깜박입니다. 버튼을 누를 시에는, 감박임이 멈춘 후에 다시 누르십시오.

열 다섯 번째의 감박임 후에 버튼을 누르면, 다시 첫 번째 감박임으로 되돌아갑니다.

미주로 B+ 커버를 닫으십시오

테이블 1			
감박임 횟수	홈 트레이너		휠 셋업
15	투르노		휠 둘레 값/15,34

참고: 부정확한 홈 트레이너 셋업은 정확한 파워 데이터를 표출할 수 없습니다.

주의

장시간 미 사용시 배터리를 분리하여 주십시오.

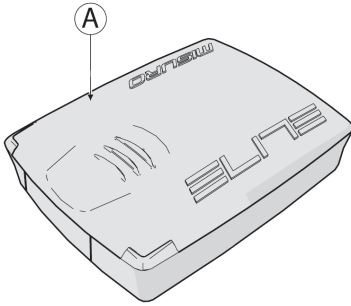
이 장치는 방수기능이 없습니다.

센서가 물이나 땀에 젖지 않도록 주의하십시오. 복구가 불가능한 손상을 일으킬 수 있습니다.

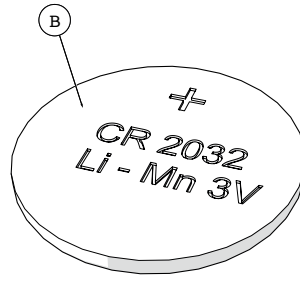
미주로 B+의 파워 측정값은 사용자가 직접 페달을 밟아 파워를 표출하는 순간 알고리즘 연산에 의해 표출됩니다. 홈 트레이너에서 발생하는 전체 저항은 다양한 변수들에 의해 영향을 받는데, 그 중 일부 (타이어 종류와 공기압, 변속 벨트 장력 등) 변수들은 센서와 별개인 변수들입니다.

1

Materials - what's in the box - Make sure that all components are accounted for:
제품 구성품 - 아래 기재된 파츠들이 모두 들어있는지 확인하십시오.

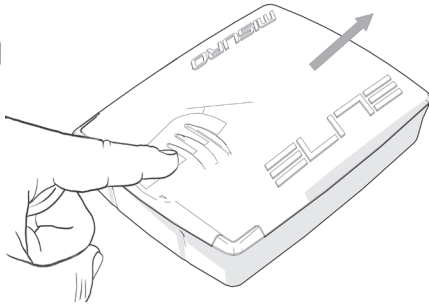


N°1 Misuro B+ 3042144 (Rif. A)



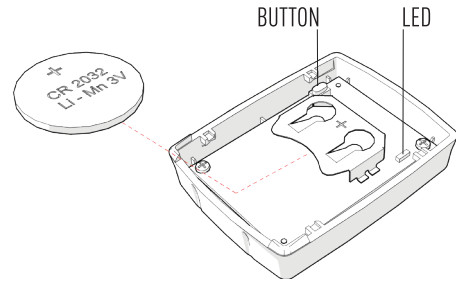
N°1 6099019 - CR2032 3V (Rif. B)
Battery / 배터리

2



Remove the Misuro B+ cover by sliding it as indicated (Ref.A). Press with your finger in the direction of the arrow to remove the sensor cover / (참고.A)와 같이 미주로 B+ 커버를 손가락으로 눌러 화살표 방향으로 밀어주십시오.

3



Place the battery (Ref. B) with its positive pole (+) facing outwards. Make sure the red LED light blinks 15 times / 양극 (+)이 바깥 쪽을 향하게 하여 배터리 (Ref. B)를 놓습니다. 빨간색 LED 표시등이 15 번 깜박이는지 확인하십시오.



ATTENTION



- Put old batteries in the special containers
- Do not disperse in the environment
- If the battery is replaced with one of the wrong type there will be risk of explosion

- Keep the battery away from children. Immediately consult a physician should the battery be swallowed.
- The roller is not water-proof. Please be careful of sweat and do not use abrasive cleaners, as both may damage the electronic circuitry.
- Do not store the roller in

a wet or damp environment that could damage its electronic components.

NOTES

When placed close to a TV, radio or electric motor, interference can occur that may alter the correct transmission of data. Avoid using the device within a 1.5-meter radius of other electronic equipment.

Do not use with other wireless devices, which can alter correct data transmission.

INFORMATION ON PRODUCT DISPOSAL

1) WITHIN THE EUROPEAN UNION



This product conforms with European Directives 2002/95/CE, 2002/96/CE and 2003/108/CE.

The crossed bin symbol given on the equipment or on the packaging indicates that at the end of its service life the product must be collected separately from other waste. Therefore at the end of its useful life the user must take the equipment to an appropriate centre for the differentiated collection of electronic and electrotechnical waste, or return it to the dealer when purchasing a new product of equivalent type.

Adequate differentiated collection for subsequent sending of the scrapped equipment to recycling, treatment and environmentally-friendly disposal can help prevent possible negative consequences for the environment and the health of people and favours the reuse and/or recycling of the materials from which the equipment is made. Improper disposal of the product by the user could involve penalties as specified by the regulations in force.

2) IN NON-EU COUNTRIES

If you want to dispose of this product, please contact your local

USE & STORAGE CONDITIONS

The Misuro B+ sensor, like any other electronic device, needs to be handled carefully. It must not be used in a wet and/or damp environment. When not in use, it must be stored in a cool and dry place. Please remove the battery if you will not be using the device for a long period of time. Do not expose the device to direct sunlight for a long period of time. Operating temperature: min -20°C, max 50°C



주의



- 오래된 배터리는 지정된 곳에 폐기하여 주십시오.
- 아무 곳에도 버리지 마십시오.
- 잘못된 규격의 배터리를 사용하는 경우 폭발의 위험이 있습니다.

- 배터리는 어린이 손에 닿지 않도록 하여 주시고, 삼켰을 경우 즉시 주치의와 상담하십시오.
- 제품은 방수기능이 없습니다. 제품에 물이 닿지 않게 주의하여 주시고, 연마 가공용 클리너를 사용하지 마십시오. 전기 회로에 악영향을 끼칠 수 있습니다.

• 제품을 습기가 많거나 젖은 장소에 보관하시면 전자부품들이 손상을 입을 수 있습니다.

주의

제품을 TV, 라디오 혹은 전기 모터에 가까이 두는 경우 데이터 전송에 영향을 미칠 수 있습니다. 전자제품들과 1.5미터 이상 떨어진 곳에 위치시키십시오. 제품 사용 중 와이어리스 제품을 사용할 경우 데이터 전송에 영향을 미칠 수 있습니다.

제품 폐기 유의사항

1) 유럽연합 국가



- 이 제품은 유럽연합 2002/95/CE, 2002/96/CE 그리고 2003/108/CE 지침을 따르고 있습니다.
- 제품이나 포장에 그려져 있는 해당 그림은 수명이 다한 제품은 반드시 수거되어 다른 쓰레기들과 별개로 분류되어 처리되어야 함을 뜻합니다. 따라서 사용자는 수명을 다한 제품을 반드시 적합한 전자제품 수거 기관에 맡겨 분리수거 되도록 하거나, 동일한 제품을 판매하는 소매점에 돌려주십시오.
- 적합하고 지속적인 분리수거 절차를 통한 제품의 재활용, 친환경적인 처리 절차는 자연환경과 인체에 미칠 부정적인 결과를 미연에 방지하고, 해당 제품 생산 기관의 재사용/재활용을 원활하게 할 수 있게 해줍니다. 부적절한 방법으로 제품을 폐기할 시, 명시된 법 규정에 따라 처벌받을 수도 있습니다.

2) 비 유럽연합 국가

제품을 폐기하실 경우, 거주 국가 내의 관련 기관과 상의하십시오.

사용 & 보관 조건

미주로 B+센서와 같은 전자기기들은 사용 시 주의가 요구됩니다. 젖거나 습기 많은 환경에서 사용할 수 없습니다. 미 사용시 제품을 건조하고 서늘한 곳에 보관하십시오. 제품을 장시간 사용하지 않을 경우에는 배터리를 분리하여 주시기 바랍니다. 제품을 장기간 직사광선 아래 두지 마십시오. 제품 작동 가능 온도는 최저 -20°C, 최고 50°C 입니다.